


Guide de démarrage rapide

Bouton intelligent

 Vidéo de configuration Scannez le QR code ou visitez <https://www.tp-link.com/support/setup-video/#home-smart-switches>



7106509754 REV1.1.1

Les images peuvent différer des produits réels.

! Avant de commencer

Un hub Tapo est requis. Assurez-vous que votre Tapo Hub est ajouté avec succès via l'application Tapo.




■ 1. Allumez votre bouton

Retirez la languette d'isolation de la batterie pour alimenter votre bouton. La LED doit clignoter.

Remarque : Si le voyant ne clignote pas, reportez-vous au verso pour les instructions de réinitialisation.



■ Configurez votre bouton

Ouvrez l'application Tapo et appuyez sur le  bouton. Sélectionnez Commutateurs, puis votre modèle. Suivez les instructions de l'application pour terminer la configuration.



■ 3. Testez votre bouton

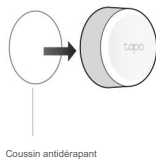
un. Appuyez sur le bouton pour le tester dans votre Lieu préféré. b. Actualisez

la page d'accueil de l'application Tapo pour confirmer son statut.



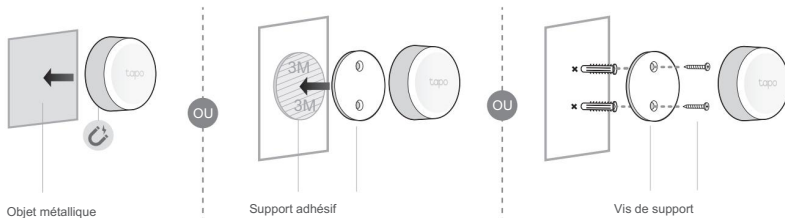
■ Sécurisez votre bouton (facultatif)

un. Fixez le patin antidérapant au bouton pour le maintenir fermement en place.



Coussin antidérapant

b. Fixez magnétiquement le bouton à des objets métalliques. Alternativement, vous pouvez joindre le bouton au support fourni avec de l'adhésif ou des vis.



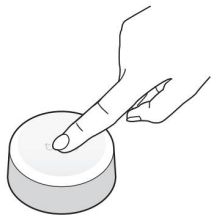
Objet métallique

Support adhésif

Vis de support

Comment utiliser votre bouton

Appuyez ou faites pivoter pour contrôler les lumières et les appareils avec des actions intelligentes personnalisées.



Appuyez une fois / Appuyez deux fois

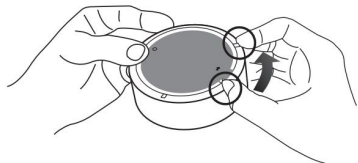


Tourner

Comment remplacer la batterie

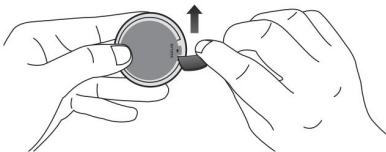
1

Option 1 : manuel



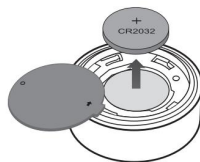
OU

Option 2 : Avec une cale



2

Remplacer la batterie



Ne pas ingérer la pile, risque de brûlure chimique Ce produit contient une pile bouton/bouton. Si la pile bouton / bouton est avalée, elle peut provoquer de graves brûlures internes en seulement 2 heures et entraîner la mort.

Gardez les piles neuves et usagées hors de portée des enfants.

Si le compartiment à piles ne se ferme pas correctement, arrêtez d'utiliser le produit et tenez-le hors de portée des enfants.

Si vous pensez que des piles ont été avalées ou placées à l'intérieur d'une partie du corps, consultez immédiatement un médecin.

Informations de sécurité

Gardez l'appareil à l'écart de l'eau, du feu, de l'humidité ou des environnements.

N'essayez pas de démonter, réparer ou modifier l'appareil. Si vous avez besoin d'un service, veuillez nous contacter.

N'utilisez pas l'appareil là où les appareils sans fil ne sont pas autorisés.

Veuillez lire et respecter les consignes de sécurité ci-dessus lors de l'utilisation de l'appareil. Nous ne pouvons pas garantir qu'aucun accident ou dommage ne se produira en raison d'une mauvaise utilisation de l'appareil. Veuillez utiliser ce produit avec précaution et à vos risques et périls. AVERTIR!

Risque d'explosion si la batterie est remplacée par un type incorrect Évitez le remplacement d'une batterie par un type incorrect qui peut annuler une protection.

Évitez de jeter une batterie dans le feu ou dans un four chaud, ou d'écraser ou de couper mécaniquement une batterie, ce qui peut entraîner une explosion.

Ne laissez pas une batterie dans un environnement à température extrêmement élevée pouvant entraîner une explosion ou une fuite de liquide ou de gaz inflammable ; Ne laissez pas une batterie soumise à une pression d'air extrêmement basse qui pourrait entraîner une explosion ou une fuite de liquide ou de gaz inflammable.

TP-Link déclare par la présente que l'appareil est conforme aux exigences essentielles et aux autres dispositions pertinentes des directives 2014/53/UE, 2009/125/CE, 2011/65/UE et (UE) 2015/863.

La déclaration de conformité UE originale peut être trouvée sur <https://www.tapo.com/en/support/ca/>

TP-Link déclare par la présente que l'appareil est conforme aux exigences essentielles et aux autres dispositions pertinentes du Règlement sur les équipements radio 2017.

La déclaration de conformité originale du Royaume-Uni peut être trouvée sur <https://www.tapo.com/support/ukca/> Pour la

région UE/Royaume-

Uni : Fréquence de fonctionnement / Fréquence de fonctionnement nominale / Puissance de

sortie maximale : 863 - 865 MHz / 863,35 MHz / 25 mW (erp)

863 - 865 MHz / 864,35 MHz / 25 mW (par

868 - 868,6 MHz / 868,35 MHz / 25 mW (par



©2022 TP-Link



Pour le support technique, le guide de l'utilisateur et plus d'informations, veuillez visiter <https://www.tapo.com/support/>